

KAPSEJLADS

Onsdag d. 6. og 20. maj samt 10. og 24. juni

Skippermøde kl. 17.30 foran klubhuset.
Bådene starter på den i skemaet anviste tid

Start- og mållinie er mellem RW og gul pos. 55.38.90N 12.40.32Ø
pos. 55.38.91N 12.40.62Ø

Rute 1:

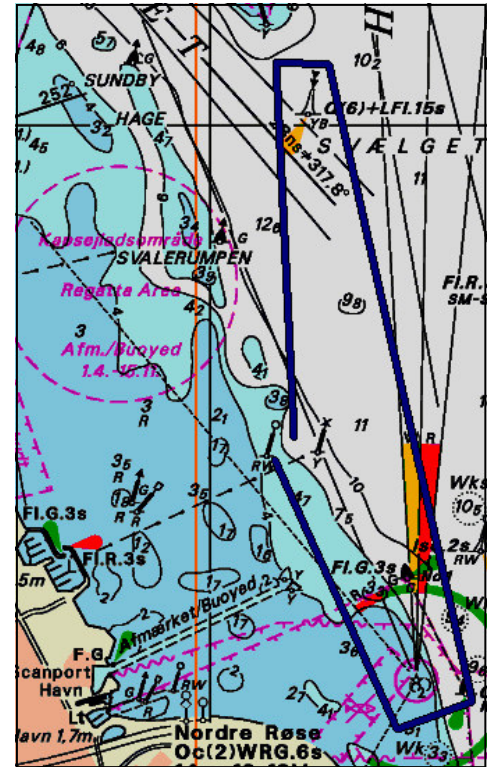
Wp. 1 om BB WRG (Røsen) pos. 55.38.16N 12.41.20Ø
Wp. 2 om BB YB (syd-mærke) pos. 55.40.09N 12.40.55Ø
Distance ca. 4 sømil.

Rute 2:

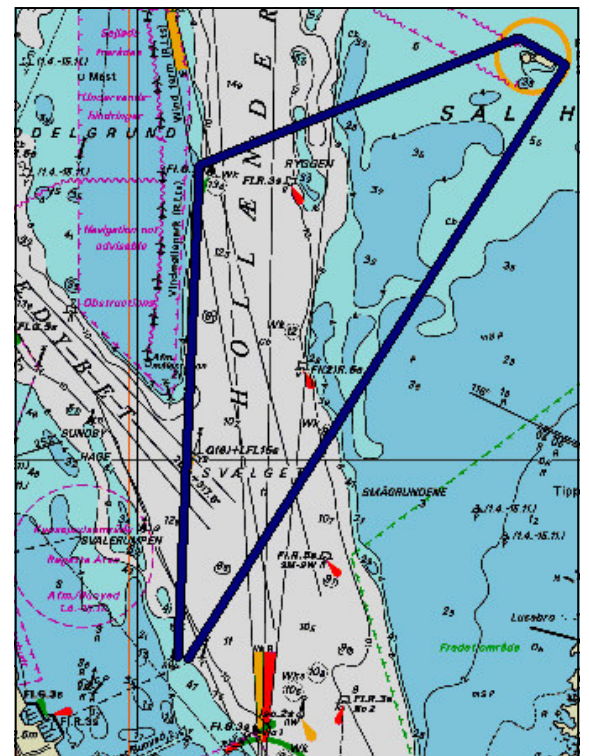
Wp. 1 om BB Flakfortet pos. 55.42.19N 12.44.10Ø
Wp. 2 om BB G (grøn bøje) pos. 55.41.70N 12.40.70Ø
Distance ca. 8,7 sømil.

Bemærk grundt vand pos. 55.41.00N 12.41.62Ø

Rute 1



Rute 2



Sejlad-bestemmelser:

Rute oplyses på skippermøde.

Ved tyvstart startes om, eller båden tillægges 15 min.

Der sejles efter nye mål fra næste sejlad.

VHF-kanal 6 benyttes under sejlad.

Løbet bliver skudt af kl. (oplyses på skippermøde).

Når vi alle er i havn, næsten samtidigt, er maden (til rimelige priser) klar i klubhuset.

Under spisningen aflægges der beretninger fra turen.
Startgebyr kr. 25 pr. deltager modtages ved skippermødet.

Tilmelding i KTF's klubhus eller hjemmesiden eller 40 54 56 80 (Jan Hauder)
Tilmelding til maden er bindende.